



Dr. Eugen Krieger
Rektor
Münsterplatz 15
4051 Basel

Tel.: +41 61 267 88 70
Fax: +41 61 267 88 72
E-Mail: eugen.krieger@bs.ch
www.gmbasel.ch

An die
Schülerinnen und Schüler der 2. Klassen
2016-2017 sowie deren Eltern

Basel, 23. September 2016

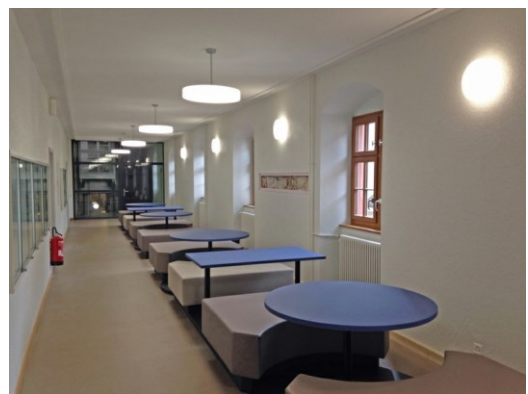
Wahloption GM-Coachingklasse in den ‚normalen‘ Klassen ab 3. Gymnasialjahr

Liebe Schülerinnen und Schüler, Liebe Eltern

Wer sich für den ‚normalen Zug‘ ab 3. Gymnasialjahr anmeldet, erhält Zugang zu attraktiven neuen Bildungsangeboten, welche das GM im Rahmen der neuen vierjährigen Gymnasialaufbahn (10.-13. Schuljahr) in seinen ‚normalen‘ Klassen aufbaut. Neben spannenden neuen Bildungsangeboten wie ‚politischer Bildung‘ und motivierenden zusätzlichen Studienreisewochen im Ausland bietet das GM im normalen Zug der 3. Klassen ab August 2017 die Wahloption neuer **GM-Coachingklassen**, in welchen die Schülerinnen und Schüler des GM durch ihre GM-Fachlehrpersonen bei der Bewältigung ihrer Hausaufgaben gezielt unterstützt werden. Der Hintergrund für dieses neue Angebot des GM ist, dass viele Schülerinnen und Schüler der gymnasialen Oberstufe erfahrungsgemäss Mühe damit bekunden, zuhause ohne fachliche Hilfe wöchentlich die Hausaufgaben zu bewältigen. Auch die sinnvolle Einteilung der eigenen Zeitressourcen ist für viele eine Herausforderung.



Das neue GM-Lernzentrum

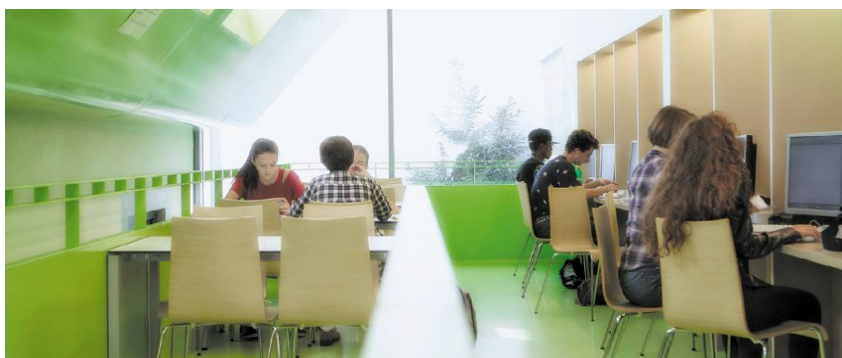


neue Schülerlernzonen in den Gängen des GM

Durch die Schaffung dieser Coachingklassen investiert das GM in wohldosierter Weise in die Arbeitsform der teilweise selbständigen, fachlich betreuten Eigenarbeit. Dadurch wollen wir die Selbstkompetenzen der Schülerinnen und Schüler stärken, sie zu fragendem Lernen anregen und sie besser auf die vorherrschenden Arbeitsformen an den Hochschulen vorbereiten. Die grosse Mehrheit der Wochenlektionen findet wie bisher in gewohnter Weise in Fachzimmer statt. Die Tätigkeit der Lehrpersonen in den zusätzlichen Coachinglektionen konzentriert sich auf die konkrete Betreuung der Schülerinnen und Schüler anhand präziser Arbeitsaufträge in den schön möblierten neuen Zonen des GM-Lernzentrums. Wir zeigen Ihnen hier in der Folge, was dieses

Angebot enthält und Sie können sich mit dem angefügten Formular jetzt gerade für diese Klassen anmelden:

- Seit dem Schuljahr 2016-17 wird am GM erstmals in Coachingklassen des ‚normalen‘ Zugs fachspezifisches Lerncoaching durchgeführt mit dem Ziel, dass die Schülerinnen und Schüler die wöchentlichen Hausaufgaben möglichst in diesem Zeitgefäss bewältigen. Die Schülerinnen und Schüler investieren gesamthaft pro Woche 2 Lektionen mehr am GM und erhalten verbindliche gecoachte Arbeitszeit in den Maturaprüfungsfächern Mathematik, Französisch, Deutsch und dem Schwerpunktfach mit dem Ziel, an den Abenden und Wochenenden weniger Zeit mit nachträglichen Schulaufgaben zuhause verbringen zu müssen.
- Während der gecoachten Eigen-/Gruppenarbeitszeit werden gemäss Vorgaben und mit direkter Unterstützung der Regellehrperson die Hausaufgaben soweit wie möglich erarbeitet. Die Anwesenheit der SuS während der gesamten Coachinglektionen ist Pflicht.
- Zumeist werden in den Coachinglektionen die gleichen Fachlehrpersonen wie im Normalunterricht anwesend sein und für Fragen und Unterstützung zur Verfügung stehen.
- Die Coachinglektionen der ‚normalen‘ Klassen finden räumlich entweder im neuen Lernzentrum oder in Fachzimmern mit Direktzugang zu den möblierten Gangzonen statt. Die Coachinglehrpersonen beaufsichtigen während der Eigenarbeitszeiten die Arbeitszonen ihrer Lerngruppen und stellen eine arbeitsförderliche Ordnung sicher.
- Die Plätze in den Lerncoaching-Klassen sind limitiert ausgehend von der Vorgabe, dass nur ganze Coachingklassen gebildet werden, und können nur von Schülerinnen und Schülern mit Anmeldung für die ‚normalen Züge‘ der 3. Klassen 2017-2018 gewählt werden (Schüler mit IB-Zulassung sind davon ausgenommen). Im Bedarfsfall entscheidet das Los. Ein Rechtsanspruch auf dieses fakultative Zusatzangebot besteht nicht.



GM-Mediothek



Leselounge beim Lernzentrum

Freundliche Grüsse

Dr. Eugen Krieger
Rektor

Anmeldung Coachingklassen

Anmeldeschluss 27. Januar 2017

Name Vorname des Schülers/ der Schülerin

Geburtsdatum

Klasse

Schule

Ich bewerbe mich für die Aufnahme in

- ☐ die GM-Coachingklasse des ‚normalen Zugs‘ 2017-2018 (10. Schuljahr) mit gesamthaft 2 Lektionen mehr pro Woche am GM und verbindlicher gecoachter Arbeitszeit in den Maturaprüfungsfächern Mathematik, Französisch, Deutsch und dem Schwerpunktfach
- ☐ Ich möchte über das normale Wochenpensum hinaus keine zusätzlichen Coachinglektionen am GM besuchen.

Unterschrift Schülerin/Schüler: _____

Hiermit bestätigen wir, die Rahmenbedingungen zur Kenntnis genommen zu haben.

Datum

Unterschrift gesetzliche Vertreter

Formular bitte bis 27. Januar 2017 zustellen an das Sekretariat des Gymnasiums am Münsterplatz, Münsterplatz 15, 4051 Basel, gymnasium.muensterplatz@bs.ch